



SE  
RIE  
PRE  
MIUM



SE  
RIE  
PRE  
MIUM



## ARAGONESA DE CHAPAS Y TABLEROS

Más de 50 años avalan la trayectoria de Aragonesa de Chapas, años en los cuales nos hemos dedicado a la fabricación de tablero rechapado, ofreciendo una gran variedad y soluciones en madera que nos permiten adaptarnos y satisfacer las necesidades de nuestros clientes.

Nuestro gran volumen de stock, emplazamiento y nuestro buen hacer nos caracterizan como una empresa ágil y eficaz en la elaboración y servicio de nuestros productos, adaptándonos no sólo en acabados, sino en formatos y cantidades.

En nuestro afán emprendedor e innovador, nos es grato presentarles la nueva gama **PREMIUM**.





## RESPONSABILIDAD SOCIAL Y MEDIOAMBIENTE

Nuestra empresa tiene un compromiso claro con el medioambiente y con la sociedad: nuestro objetivo es la optimización de nuestros sistemas de gestión y producción para reducir al máximo el impacto en el medioambiente promoviendo la Responsabilidad Social.

Nuestros valores nos impulsan a tener un comportamiento responsable, basado en el cumplimiento de las principales normas de calidad y certificaciones más reconocidas a nivel internacional de respeto medioambiental para nuestros productos:

- **FSC®**
- **PEFC**
- **ISO 9001**

Esta es la máxima garantía para poder ofrecer un producto de calidad y responsable procedente de un proceso de fabricación riguroso y respetuoso.



La marca de la  
gestión forestal  
responsable

Pregunte por nuestros productos certificados FSC®



# SERIE PREMIUM

*Con esta serie especial pretendemos recoger una selección de los diseños de mayor tendencia actualmente en el mercado: robles rústicos con nudos, grietas profundas, defectos marcados y potenciados, efectos aserrados y juntados entablillados de nogal, fresno, o el mismo roble.*

Todos estos diseños remarcan una misma idea común de expresar la **belleza y singularidad** de la madera natural en bruto, con su fuerza e imperfecciones y multitud de detalles, para crear ambientes únicos de gran elegancia y personalidad.

La ventaja de la chapa fina de madera es que, partiendo de una cuidadosa selección de los troncos y con las distintas posibilidades que ofrece el juntado, se pueden generar **diseños personalizados** que hagan exclusivo cada proyecto.

El **carácter único** de cada árbol se expresa en la chapa fina de madera y con esta serie tratamos de reforzar la singularidad, potencia visual y tacto que nos ofrecen estas maderas a diferencia de otras opciones artificiales o imitaciones.

## Como opciones adicionales ofrecemos:

- **Arañado** del tablero para darle mayor relieve a la estructura o veta de la madera y potenciar así todavía más su carácter rústico.

- **Acabado barnizado natural** para proteger el tablero y normalmente en acabado mate para no restar protagonismo al color y textura propio de la madera.

Además, podemos ofrecer una gran **rapidez y flexibilidad** en la producción, ya que nos adaptamos fácilmente tanto a las cantidades como a las exigencias de cada obra, y en unos plazos de entrega muy rápidos.

*Las imágenes que aparecen en este catálogo son meramente ilustrativas u orientativas. Podrían existir diferencias entre las imágenes y las tonalidades, estructuras, composiciones y texturas reales de los tableros debido a las características variables propias de las maderas y al ambiente en que fueron tomadas las fotografías.*

## TIPOS DE COSIDO O JUNTADO DE LA CHAPA



### COSIDO NORMAL

Es el método estándar que consiste en voltear una hoja de chapa sí y una no de un mismo paquete de chapa para conseguir un efecto simétrico en la estructura de la veta (tipo libro).



### COSIDO ENTABLILLADO

Se juntan de forma aleatoria en una misma cara hojas de varios paquetes de chapa distintos en cuanto a tono y estructura (mallados, con figura, media figura...). Con este tipo de juntado se consigue una estructura de veta irregular que encaja muy bien con los diseños más rústicos.





**01. ROBLE VIGA FONDO NEGRO**  
Pag 12



**02. ROBLE VIGA**  
Pag 16



**05. ROBLE RÚSTICO ENTABLILLADO**  
Pag 28



**06. FRESNO ENTABLILLADO**  
Pag 32



**03. NOGAL ENTABLILLADO**  
Pag 20



**04. ROBLE RUSTICO**  
Pag 24



**07. ROBLE CUCHILLA**  
Pag 36



**08. ROBLE EUROPEO ENTABLILLADO**  
Pag 40





# 01. ROBLE VIGA FONDO NEGRO



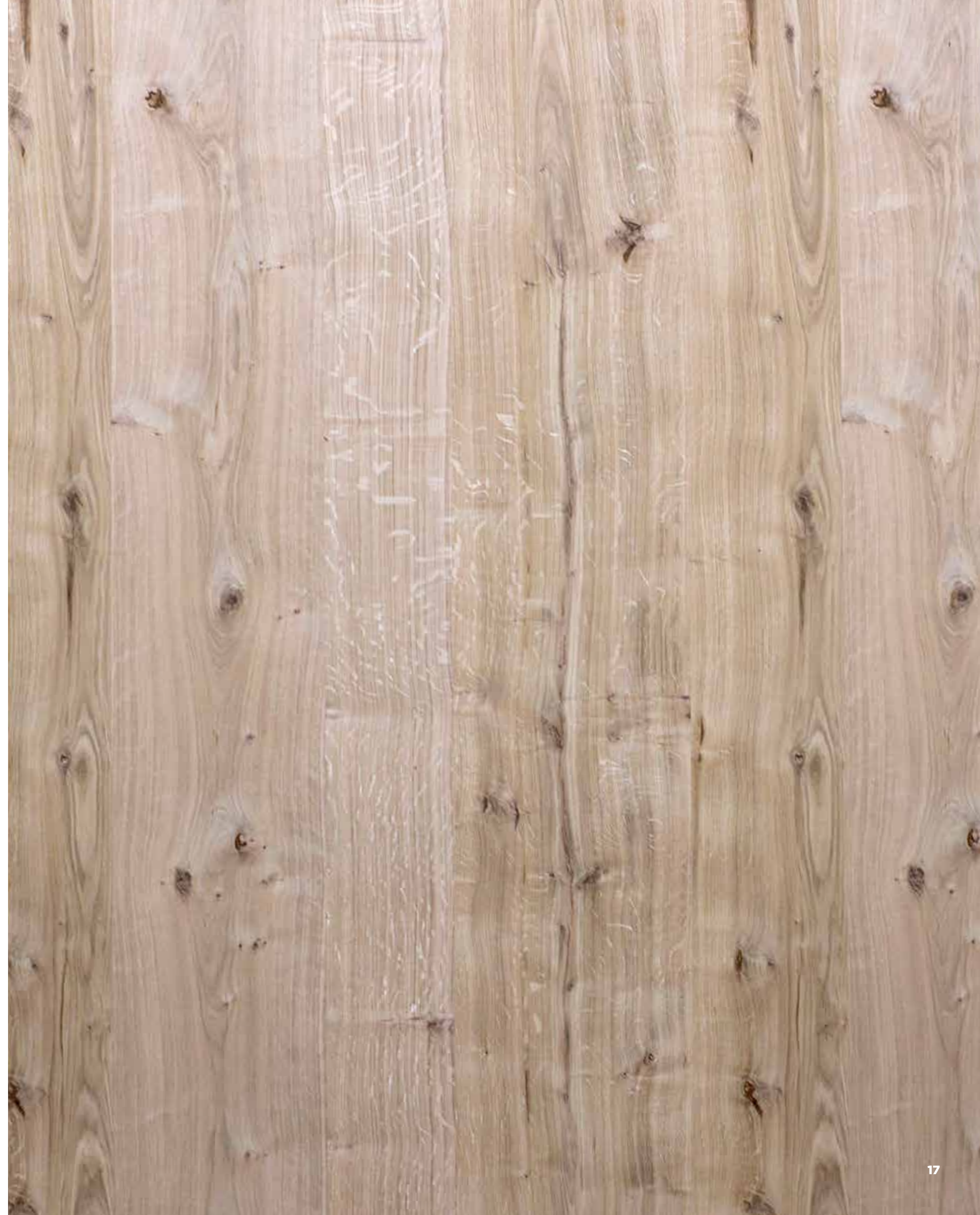








## 02. ROBLE VIGA







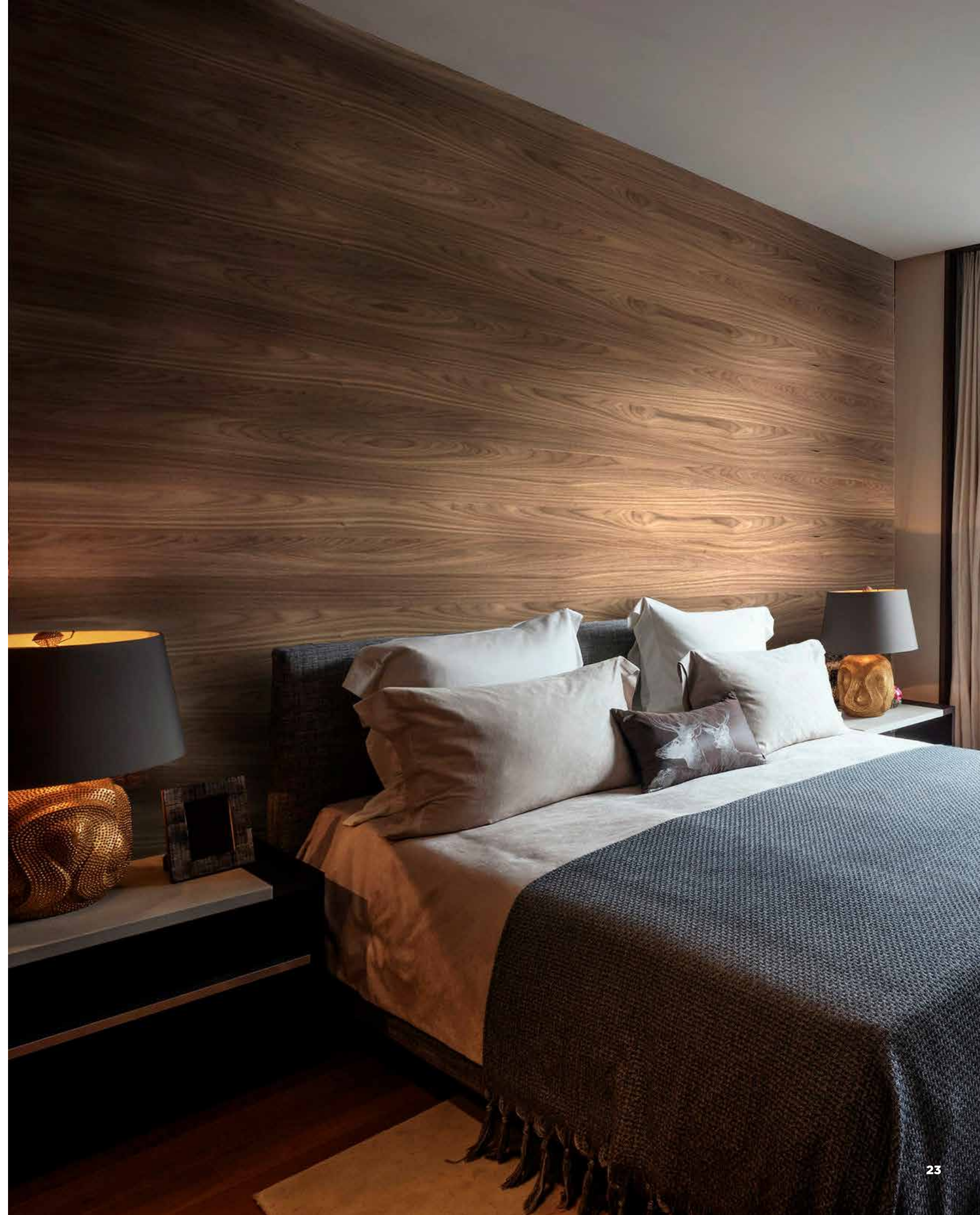




## 03. NOGAL ENTABLILLADO











## 04. ROBLE RÚSTICO







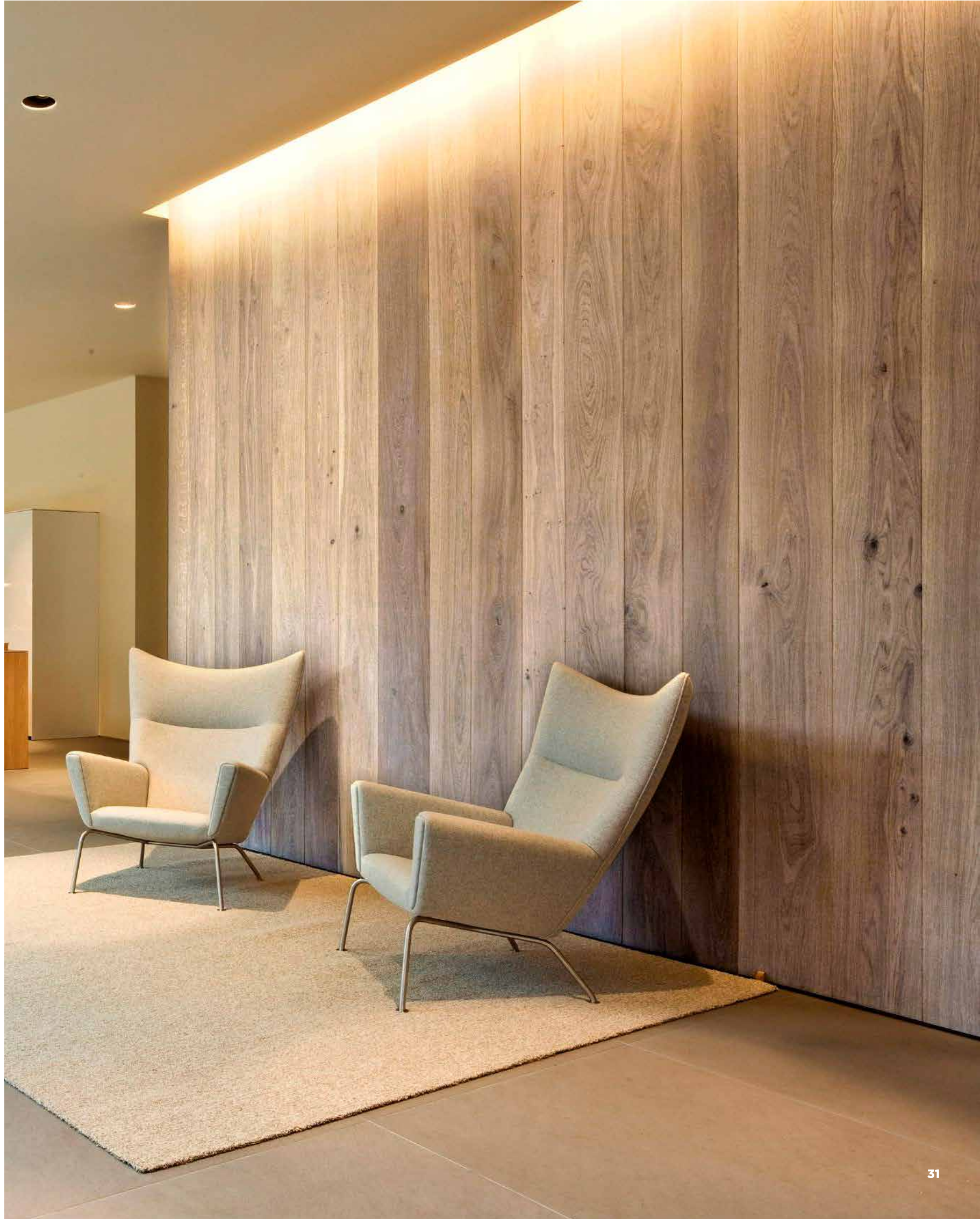




# 05. ROBLE RÚSTICO ENTABLILLADO







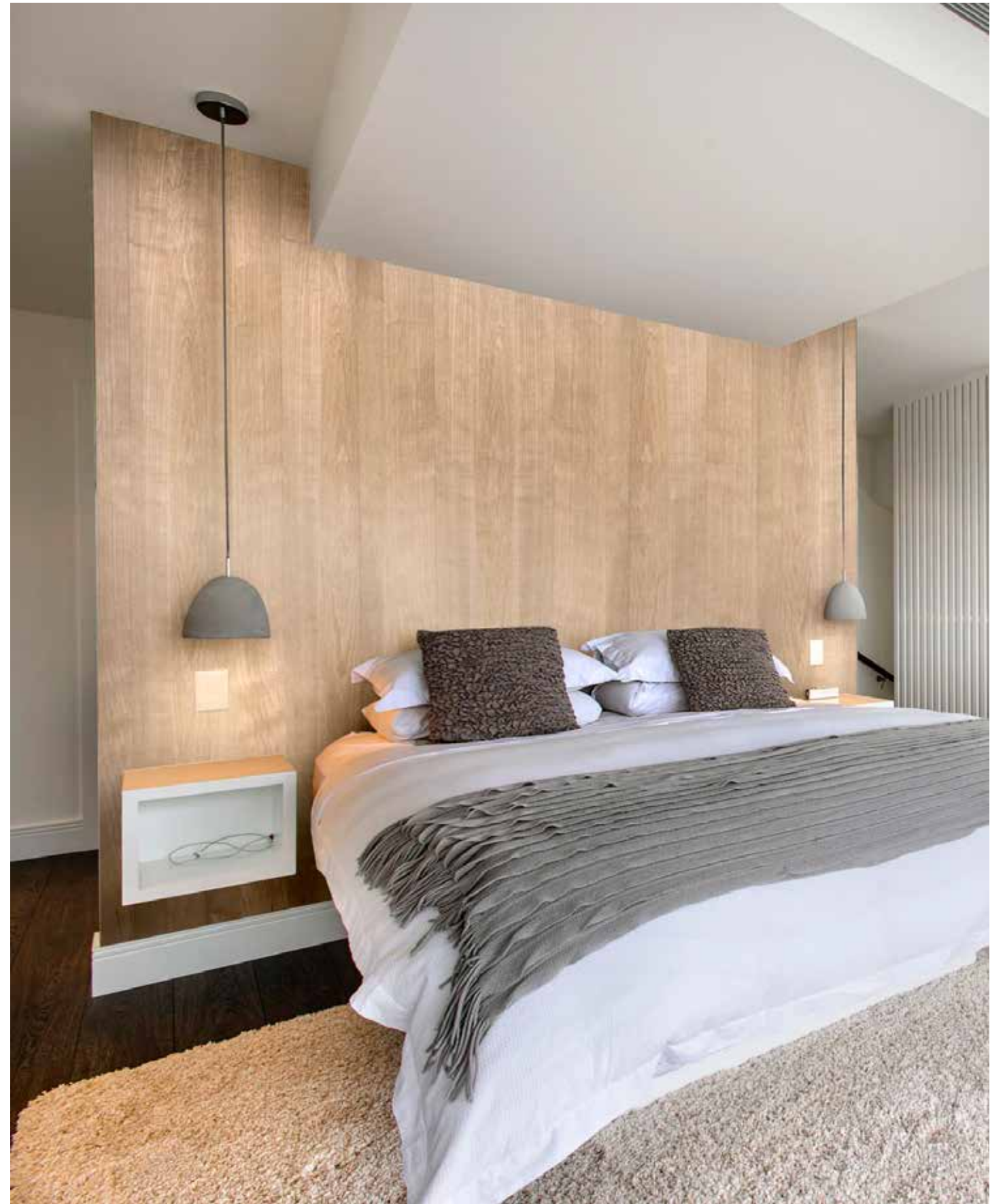




## 06. FRESNO ENTABLILLADO







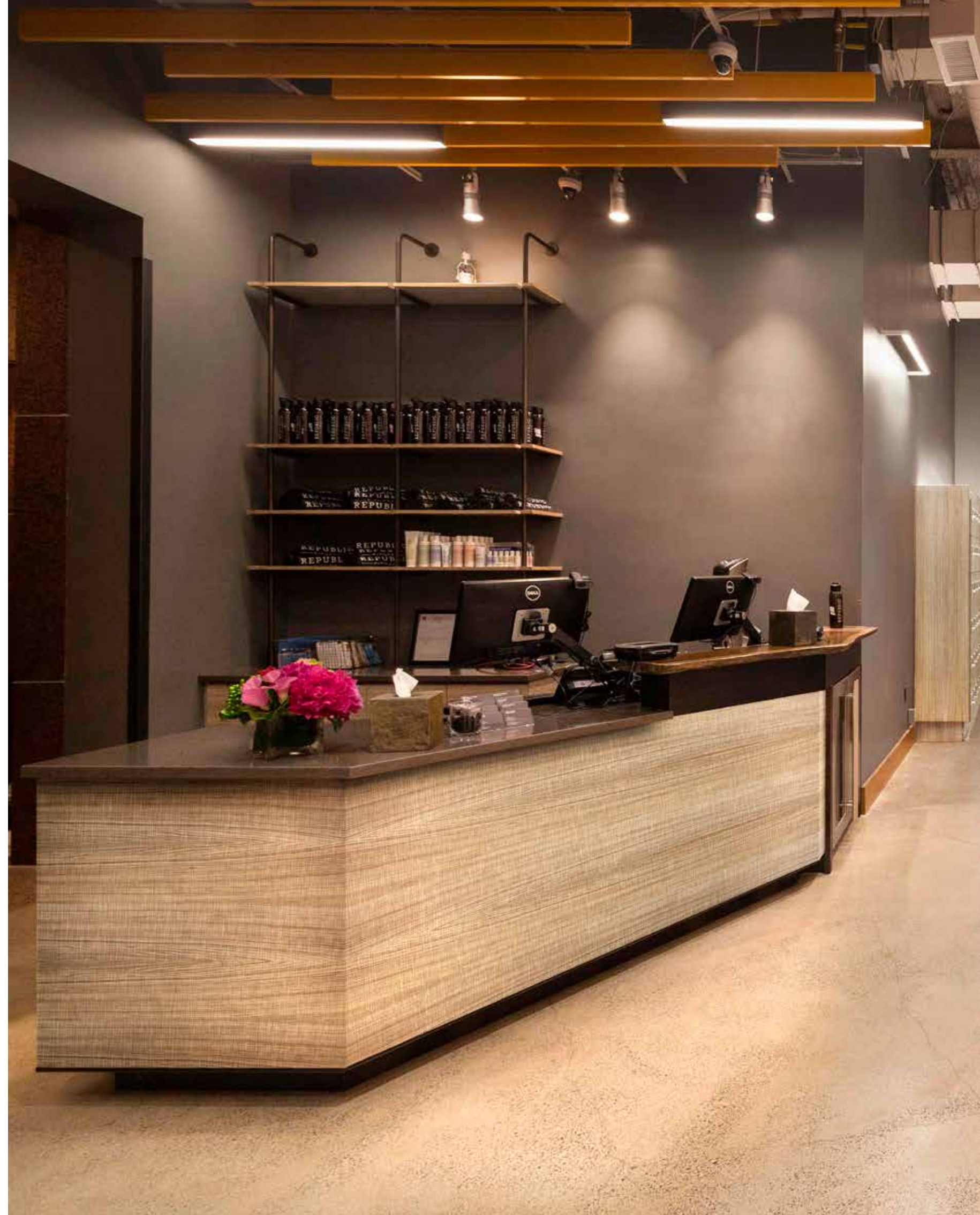




# 07. ROBLE CUCHILLA











**08.** ROBLE  
EUROPEO  
ENTABLILLADO

